

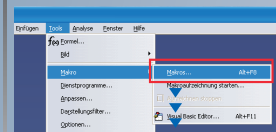
Schnittstelle zu CATIA

Einrichten von WorldCAT-CIF und der Schnittstelle

Die WorldCAT-Schnittstelle für CATIA V5 wird als VBA-Makro bereitgestellt und muss vor ihrer Verwendung in CATIA eingerichtet werden.

Nachfolgende Bearbeitungsschritte sind einmalig auszuführen

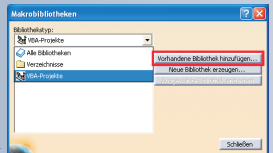
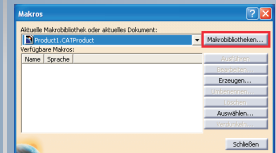
Einrichten des CATIA-Makros



Aufruf der Makrofunktionen im Menü
Tools > Makro > Makros

Makrobibliothek hinzufügen

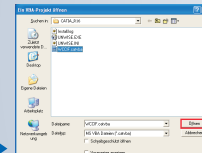
dabei als Bibliothekstyp **VBA-Projekte** wählen



Wenn VBA-Projekte in der Liste nicht enthalten sind, können diese über die allgemeine CATIA-Installation nachinstalliert werden

Auswahl der Makro-Datei im **Standardinstallationspfad**
C:\Programme\DAKOWorldCAT\WorldCAT-CIF\CADConn3D\CATIA_RXXI\WCCIF.catvba

bzw. statt C:\Programme
der von Ihnen gewählte Installationspfad



Makro ist eingerichtet

WorldCAT-CIF installieren

Schnittstelle installieren

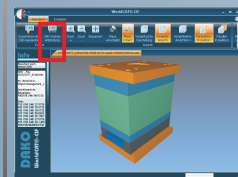
Installation von WorldCAT-CIF und der Schnittstelle von CD bzw. Download und Ausführung aus dem Internet unter www.worldcat.de im Bereich „Download“

Makro einrichten

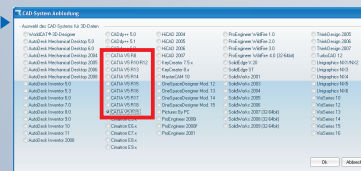
Sicherheit durch Benutzung CAD-systemeigener Funktionen

Bereitstellung einer Makro-Datei vom Typ .catvba. Das Makro wird über das CATIA-interne Menü vom Anwender (wie beschrieben) in die Makrobibliothek aufgenommen. Beim Geometrie-Import arbeitet das Makro die von WorldCAT-CIF übergebenen Geometrieinformationen ab und konstruiert unter **Benutzung der CATIA-internen API** (Application Programming Interface) mit **Befehlen der CATIA-eigenen Befehlsbibliothek** die Geometrien im nativen CATIA-Format nach.

Einstellung im WorldCAT-CIF



Wahl der entsprechenden CATIA-Version im Menü **Standard > CAD-System-Anbindung**



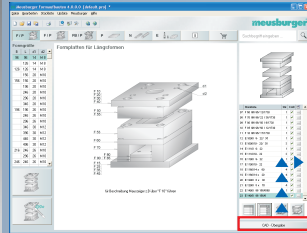
Schnittstelle einstellen

Schnittstelle zu CATIA

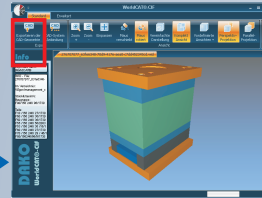
Übergabe der CAD-Geometrie aus dem Katalog in das CAD-System

Übergabe der Geometrie an WorldCAT-CIF

Aufruf von WorldCAT-CIF aus dem Katalog



Laden der Geometrie in WorldCAT-CIF



Ausgabe der Geometrie über den Export-Button



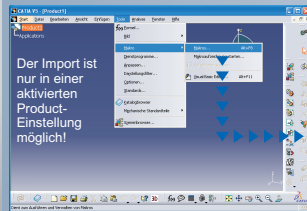
erfolgreicher Export

CAD-Aufruf starten

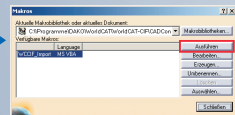
Exportieren

Import der Geometrie im CAD-System

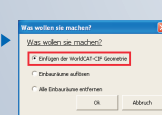
Aktivieren von Product



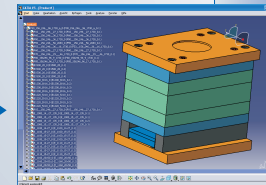
Ausführen des Makros unter dem Menü Tools > Makro > Makros



Einfügen der WorldCAT-CIF-Geometrie



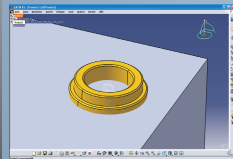
Geometrie wird importiert



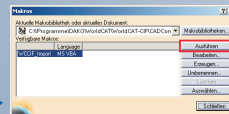
Makro ausführen

Einbauräume auflösen

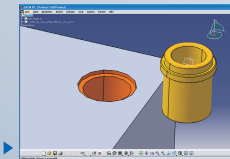
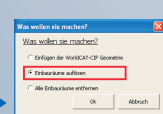
Teil positionieren



Ausführen des Makros unter dem Menü Tools > Makro > Makros



Einbauräume auflösen



Einbauräume auflösen