

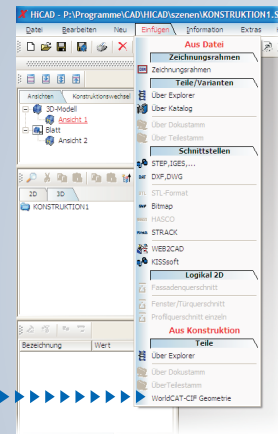
■ Schnittstelle zu HiCAD

Einrichten von WorldCAT-CIF und der Schnittstelle

Außer der Installation von WorldCAT-CIF sowie der Schnittstelle zu HiCAD sind keine weiteren Aktionen zur Einrichtung der Schnittstelle erforderlich.

■ Automatisches Einrichten der Menüfunktion

Durch die Installation der Schnittstelle wird die Menüleiste von HiCAD durch den Eintrag **WorldCAT-CIF Geometrie** erweitert.



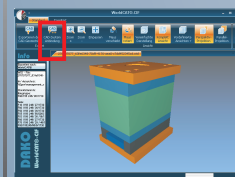
automatisch eingerichtetes Menü in HiCAD unter **Einfügen > Teile**



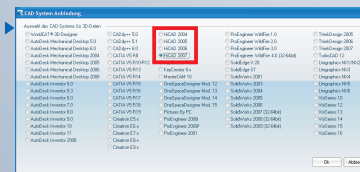
■ Sicherheit durch Benutzung CAD-systemeigener Funktionen

Die Schnittstelle richtet unter **Benutzung der HiCAD-internen API** (Application Programming Interface) beim Start von HiCAD den Menüeintrag für den Import ein. Beim Geometrie-Import werden dann die von WorldCAT-CIF übergebenen Geometrieminformationen unter Benutzung der API gelesen und **mit Befehlen der HiCAD-eigenen Befehlsbibliothek** im nativen HiCAD-Format nachkonstruiert.

■ Einstellung im WorldCAT-CIF



Wahl der entsprechenden HiCAD-Version im Menü **Standard > CAD-System-Anbindung**



▶ WorldCAT-CIF installieren

▶ Schnittstelle installieren

Installation von WorldCAT-CIF und der Schnittstelle von CD bzw. Download und Ausführung aus dem Internet unter www.worldcat.de im Bereich „Download“

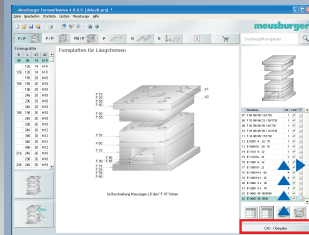
▶ Schnittstelle einstellen

■ Schnittstelle zu HiCAD

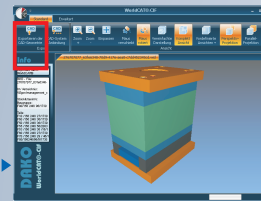
Übergabe der CAD-Geometrie aus dem Katalog in das CAD-System

■ Übergabe der Geometrie an WorldCAT-CIF

Aufruf von WorldCAT-CIF aus dem Katalog



Laden der Geometrie in WorldCAT-CIF



Ausgabe der Geometrie über den Export-Button



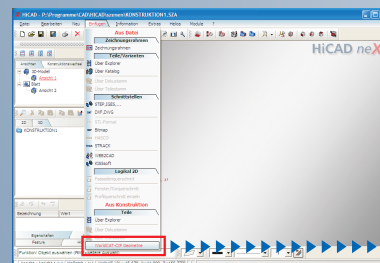
erfolgreicher Export

▶ CAD-Aufruf starten

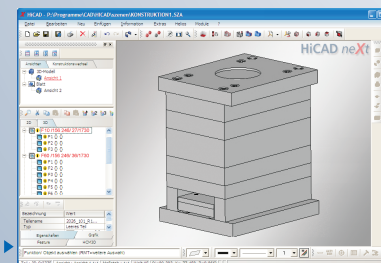
▶ Exportieren

■ Import der Geometrie im CAD-System

Ausführen der Funktion WorldCAT-CIF Geometrie im Menü Einfügen > Teile



Geometrie wird importiert



▶ Menüfunktion aufrufen