

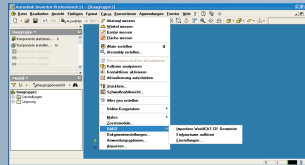
## Schnittstelle zu Autodesk Inventor

### Einrichten von WorldCAT-CIF und der Schnittstelle

Nach der Installation von WorldCAT-CIF sowie der Schnittstelle zu Autodesk Inventor sind nachfolgende Einstellungen erforderlich.

### Automatisches Einrichten der Menüfunktion

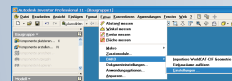
Durch die Installation der Schnittstelle wird in der Menüleiste von Autodesk Inventor unter **Extras** der Eintrag **DAKO** eingefügt. Unterhalb dieses Menüs findet man die Funktion **Importiere WorldCAT-CIF Geometrie**, welche für den späteren Import notwendig ist.



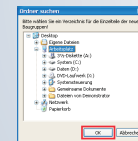
automatisch eingerichtetes Menü in Autodesk Inventor

### Festlegen des Importverzeichnis

Beim Importieren von Baugruppen werden die darin enthaltenen Einzelteile in einem speziellen Arbeitsverzeichnis abgelegt. Legen Sie dieses Verzeichnis im Menü **Extras > DAKO > Einstellungen...** fest.



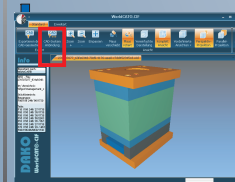
Importverzeichnis wählen



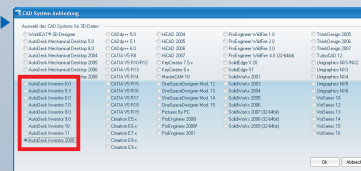
### Sicherheit durch Benutzung CAD-systemeigener Funktionen

Die Schnittstelle richtet unter **Benutzung der Inventor-internen API** (Application Programming Interface) beim Start von Inventor den Menüeintrag für den Import ein. Beim Geometrie-Import werden dann die von WorldCAT-CIF übergebenen Geometrieinformationen unter Benutzung der API gelesen und **mit Befehlen der Inventor-eigenen Befehlsbibliothek** im nativen Inventor-Format nachkonstruiert.

### Einstellung im WorldCAT-CIF



Wahl der entsprechenden Inventor-Version im Menü **Standard > CAD-System-Anbindung**



WorldCAT-CIF installieren

Schnittstelle installieren

Installation von WorldCAT-CIF und der Schnittstelle von CD bzw. Download und Ausführung aus dem Internet unter [www.worldcat.de](http://www.worldcat.de) im Bereich „Download“

Importverzeichnis festlegen

Schnittstelle einstellen

## Schnittstelle zu Autodesk Inventor

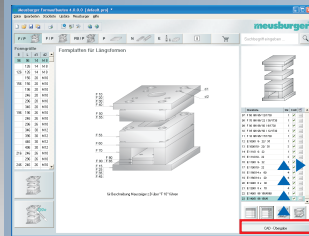
2

Inventor

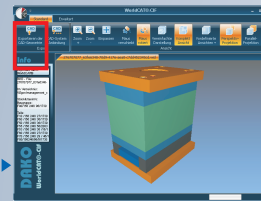
### Übergabe der CAD-Geometrie aus dem Katalog in das CAD-System

#### Übergabe der Geometrie an WorldCAT-CIF

Aufruf von WorldCAT-CIF aus dem Katalog



Laden der Geometrie in WorldCAT-CIF



Ausgabe der Geometrie über den Export-Button



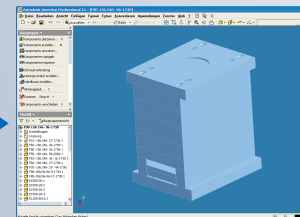
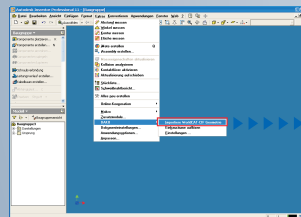
erfolgreicher Export

▶ CAD-Aufruf starten

▶ Exportieren

#### Import der Geometrie im CAD-System

Ausführen der Funktion **Importiere WorldCAT-CIF Geometrie** im Menü **Extras > DAKO**

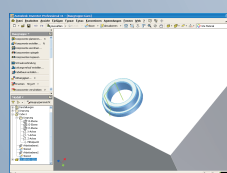


Geometrie wird importiert

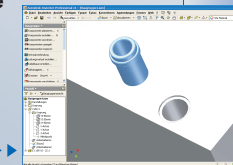
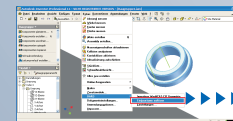
▶ Menüfunktion aufrufen

#### Einbau Räume auflösen

Teil positionieren



Ausführen der Funktion **Einbau Räume auflösen** im Menü **Extras > DAKO**



▶ Einbau Räume auflösen