

Schnittstelle zu KeyCreator

Einrichten von WorldCAT-CIF und der Schnittstelle

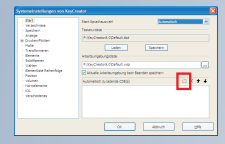
Nach der Installation von WorldCAT-CIF sowie der Schnittstelle zu KeyCreator sind nachfolgende Einstellungen erforderlich.

Aktivieren der Schnittstelle

Die Installation legt die Datei **KeyCreatorCIF.cde** unter dem CDE-Verzeichnis **C:\KeyCreator\CDE** bereit. (bzw. statt C:\KeyCreator der von Ihnen gewählte Installationspfad)

Automatisches Laden bei Start des KeyCreator

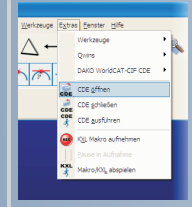
Wählen Sie das Menü **Werkzeuge > Optionen > Start**



Wählen Sie in die Liste der automatisch zu ladenden CDE(s) die Datei **KeyCreatorCIF.cde**.

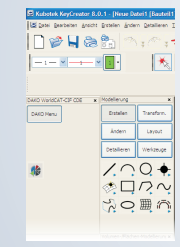
Das Menü für den Import der WorldCAT-CIF-Geometrien ist nach dem Neustart von KeyCreator aktiv.

Manuelles Laden bei Start des KeyCreator



Wählen Sie im Menü **Extras > CDE öffnen** die Datei **KeyCreatorCIF.cde**

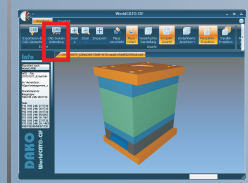
Das Menü für den Import der WorldCAT-CIF-Geometrie ist eingerichtet.



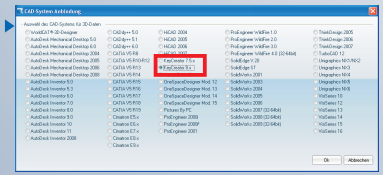
Sicherheit durch Benutzung CAD-systemeigener Funktionen

Der Anwender aktiviert die Schnittstelle wie beschrieben. Dadurch wird unter **Benutzung der KeyCreator-internen API** (Application Programming Interface) der Menüeintrag angelegt. Beim Geometrie-Import werden dann die von WorldCAT-CIF übergebenen Geometriemerkmalen unter Benutzung der API gelesen und **mit Befehlen der KeyCreator-eigenen Befehlsbibliothek** im nativen KeyCreator-Format nachkonstruiert.

Einstellung im WorldCAT-CIF



Wahl der entsprechenden KeyCreator-Version im Menü **Standard > CAD-System-Anbindung**



WorldCAT-CIF installieren

Schnittstelle installieren

Installation von WorldCAT-CIF und der Schnittstelle von CD bzw. Download und Ausführung aus dem Internet unter www.worldcat.de im Bereich „Download“

Menü einrichten

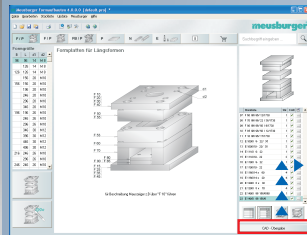
Schnittstelle einstellen

Schnittstelle zu KeyCreator

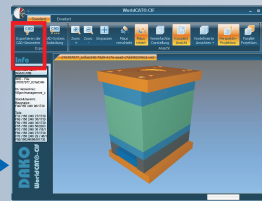
Übergabe der CAD-Geometrie aus dem Katalog in das CAD-System

Übergabe der Geometrie an WorldCAT-CIF

Aufruf von WorldCAT-CIF aus dem Katalog



Laden der Geometrie in WorldCAT-CIF



Ausgabe der Geometrie über den Export-Button



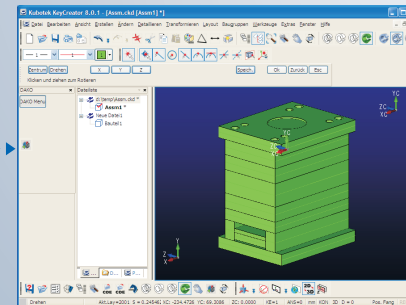
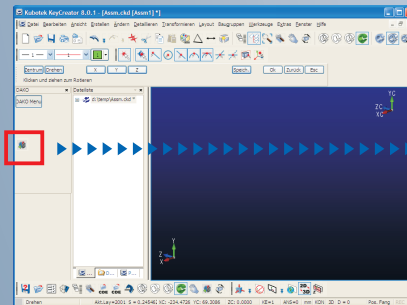
erfolgreicher Export

▶ CAD-Aufruf starten

▶ Exportieren

Import der Geometrie im CAD-System

Ausführen des Geometrieimports durch Betätigen des Symbols im DAKO-Menü



Geometrie wird importiert

▶ Menüfunktion aufrufen