

1 OneSpaceDesigner

Schnittstelle zu OneSpaceDesigner

Einrichten von WorldCAT-CIF und der Schnittstelle

Nach der Installation von WorldCAT-CIF sowie der Schnittstelle zu OneSpaceDesigner sind nachfolgende Einstellungen erforderlich.

Einrichten der Menüfunktion

Die Installation legt die Datei OneSpaceCIF.lsp unter dem Verzeichnis C:/Programme/DAKO/WorldCAT/WorldCAT-CIF/Cadconn3d/OneSpaceDesigner/ an (Installationsverzeichnis von WorldCAT-CIF)

Durch Ausführen des Befehls

```
(load "C:/Programme/DAKO/WorldCAT/WorldCAT-CIF/Cadconn3d/OneSpaceDesigner/OneSpaceCIF.lsp")
```

wird in der OneSpaceDesigner - Symbolleiste ein Symbol zum Aufruf des WorldCAT-CIF-Geometrieimports eingefügt

Achten Sie bei den Load-Befehlen auf die ungewöhnliche Schreibweise des Verzeichnisbaums mit Schrägstrichen (Slash), sowie auf die Groß-/Kleinschreibung im Dateinamen OneSpaceCIF.lsp

Automatisches Ausführen des Befehls bei Start von OneSpaceDesigner

Tragen Sie den angegebenen Befehl in Ihre Startup-Datei ein (z.B. unter C:\Programme\OneSpace Modeling 2007\personality\sdpcb_startup)

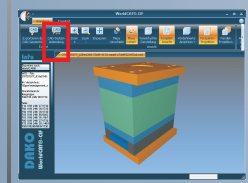
Manuelles Ausführen des Befehls

Führen Sie den angegebenen Befehl in der Eingabezeile des OneSpaceDesigners aus.

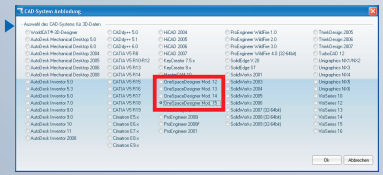
Sicherheit durch Benutzung CAD-systemeigener Funktionen

Die Schnittstelle richtet unter **Benutzung der OneSpaceDesigner-internen API** (Application Programming Interface) beim Ausführen des Befehls im OneSpaceDesigner den Menüeintrag für den Import ein. Beim Geometrie-Import werden dann die von WorldCAT-CIF übergebenen Geometrieinformationen unter Benutzung der API gelesen und **mit Befehlen der OneSpaceDesigner-eigenen Befehlsbibliothek** im nativen OneSpaceDesigner-Format nachkonstruiert.

Einstellung im WorldCAT-CIF



Wahl der entsprechenden OneSpaceDesigner-Version im Menü Standard > CAD-System-Anbindung



WorldCAT-CIF installieren

Schnittstelle installieren

Installation von WorldCAT-CIF und der Schnittstelle von CD bzw. Download und Ausführung aus dem Internet unter www.worldcat.de im Bereich „Download“

Menü einrichten

Schnittstelle einstellen

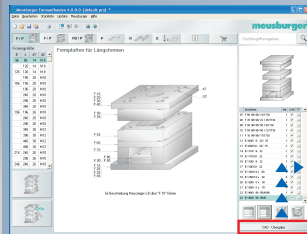
■ Schnittstelle zu OneSpaceDesigner

2 OneSpaceDesigner

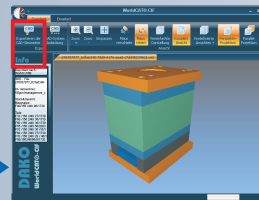
Übergabe der CAD-Geometrie aus dem Katalog in das CAD-System

■ Übergabe der Geometrie an WorldCAT-CIF

Aufruf von WorldCAT-CIF aus dem Katalog



Laden der Geometrie in WorldCAT-CIF



Ausgabe der Geometrie über den Export-Button



erfolgreicher Export

▶ CAD-Aufruf starten

▶ Exportieren

■ Import der Geometrie im CAD-System

Ausführen der Funktion **Import WorldCAT-CIF geometry** im Menü **Werkzeuge > Werkzeugkiste**

Danach bei Aufforderung noch einmal den Befehl bestätigen.

Der Import kann durch den einfachen Befehls-Rekorder vom OneSpaceDesigner auf einen Button gelegt werden. Dies steht dem Anwender frei und wird nicht automatisch über die Installation der Schnittstelle ausgeführt.

Die Einstellung im OneSpaceDesigner für das Standardskizzenelement muss auf "Konstruktionsgeometrien" gesetzt sein, damit der Import ordnungsgemäß erfolgt. Andere Einstellungen wie z.B. "Hilfsgeometrien" können zu Fehlern beim Import führen.

▶ Menüfunktion aufrufen