

Schnittstelle zu ProENGINEER

Einrichten von WorldCAT-CIF und der Schnittstelle

Nach der Installation von WorldCAT-CIF sowie der Schnittstelle zu ProENGINEER sind nachfolgende Einstellungen erforderlich.

Einrichten der Menüfunktion

Arbeiten mit der Default-Umgebung

Die Installation der Schnittstelle erzeugt automatisch den Menüeintrag **DAKO** für den weiteren Import.

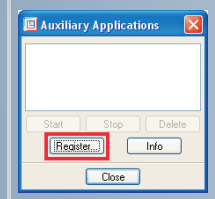


DAKO-Import-Menü

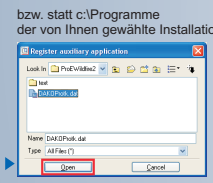
Arbeiten mit einer speziellen Umgebung

Der Menüeintrag **DAKO** muss eigenständig eingerichtet werden.

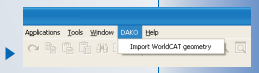
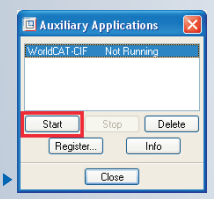
Aktivieren des Menüs über den Aufruf **Tools > Hilfsapplikationen**



Auswahl der Datei **DAKOProtkat.dat** im Standardinstallationspfad
 C:\Programme\DAKO\WorldCAT\WorldCAT-CIF\CADConn3D\ProE\WildfireXX



Starten der Applikation integriert das Menü **DAKO** in die Menüleiste von ProENGINEER.



WorldCAT-CIF installieren

Schnittstelle installieren

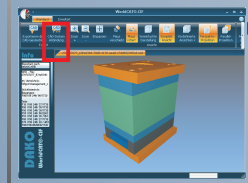
Installation von WorldCAT-CIF und der Schnittstelle von CD bzw. Download und Ausführung aus dem Internet unter www.worldcat.de im Bereich „Download“

Menü einrichten

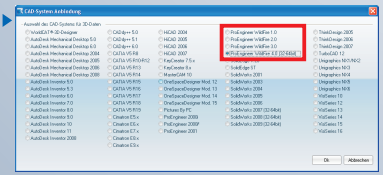
Sicherheit durch Benutzung CAD-systemeigener Funktionen

Entweder direkte (Default-Umgebung) oder vom Anwender (spezielle Umgebung) ausgeführte Integration der Schnittstelle als Zusatzanwendung (wie beschrieben durch Auswahl der Datei DAKOProtkat.dat). Bei Start von ProENGINEER wird dadurch unter **Benutzung der ProENGINEER-internen API** (Application Programming Interface) der Menüeintrag angelegt. Beim Geometrie-Import werden dann die von WorldCAT-CIF übergebenen Geometrieinformationen unter Benutzung der API gelesen und **mit Befehlen der ProENGINEER-eigenen Befehlsbibliothek** im nativen ProENGINEER -Format nachkonstruiert.

Einstellung im WorldCAT-CIF



Wahl der entsprechenden ProENGINEER-Version im Menü **Standard > CAD-System-Anbindung**



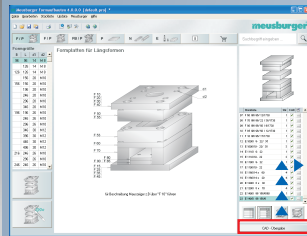
Schnittstelle einstellen

■ Schnittstelle zu ProENGINEER

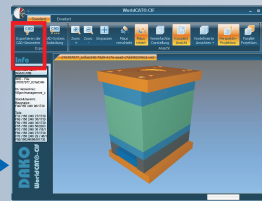
Übergabe der CAD-Geometrie aus dem Katalog in das CAD-System

■ Übergabe der Geometrie an WorldCAT-CIF

Aufruf von WorldCAT-CIF aus dem Katalog



Laden der Geometrie in WorldCAT-CIF



Ausgabe der Geometrie über den Export-Button



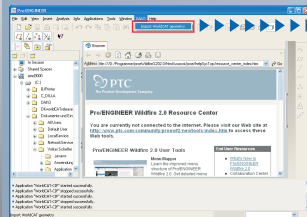
erfolgreicher Export

▶ CAD-Aufruf starten

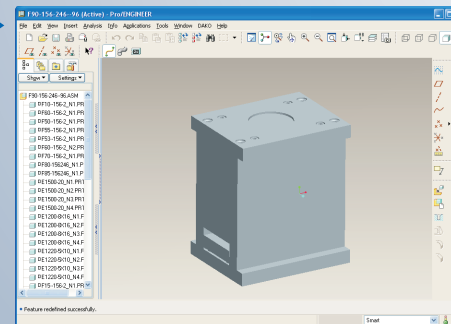
▶ Exportieren

■ Import der Geometrie im CAD-System

Ausführen der Funktion **Importiere WorldCAT-CIF Geometrie** im Menü **DAKO**



Geometrie wird importiert



▶ Menüfunktion aufrufen