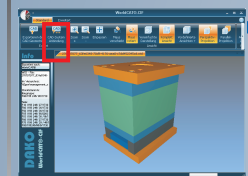


Schnittstelle zu UGS NX

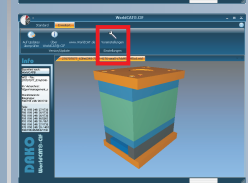
Einrichten von WorldCAT-CIF und der Schnittstelle

Nach der Installation von WorldCAT-CIF sowie der Schnittstelle zu UGS NX sind nachfolgende Einstellungen erforderlich.

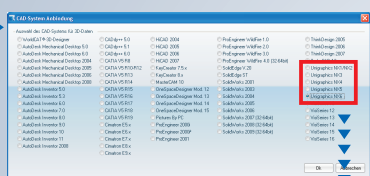
Einstellung im WorldCAT-CIF



Wahl der entsprechenden UGS NX-Version im Menü **Standard > CAD-System-Anbindung**



Öffnen Sie den Einstellungsdialog über das Menü **Erweitert > Voreinstellungen > Schnittstellen > UGS NX**



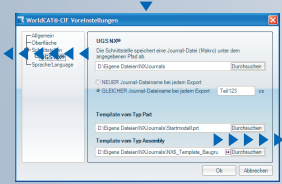
ODER

Nach Aktivierung der Schnittstelle zu UGS NX werden Sie automatisch in den Einstellungsdialog geleitet.

Journal-Datei festlegen

Die Übergabe der Geometrie erfolgt über eine Journal-Datei. Geben Sie den **Pfad, unter welchem der Export die Datei speichern soll**, an.

Sofern Sie bei jedem Export denselben **Dateinamen** verwenden möchten, geben Sie ihn in dem daneben befindlichen Eingabefeld ein.



benutzte Templates angeben

Wenn Sie in UGS NX für Ihre Konstruktion **Templates** benutzen, geben Sie die **Pfade und die Dateinamen** für das **Template vom Typ Part** und/oder das **Template vom Typ Assembly** an. Wenn Sie mit Standardtemplates arbeiten, lassen Sie die Eingabefelder leer.

Sicherheit durch Benutzung CAD-systemeigener Funktionen

Beim Start der Journal-Datei erfolgt der Geometrie-Import durch die von WorldCAT-CIF übergebenen Geometrieinformationen unter **Benutzung der UGS NX eigenen Befehlsbibliothek** und wird somit im nativen UGS NX-Format nachkonstruiert.

WorldCAT-CIF installieren

Schnittstelle installieren

Installation von WorldCAT-CIF und der Schnittstelle von CD bzw. Download und Ausführung aus dem Internet unter www.worldcat.de im Bereich „Download“

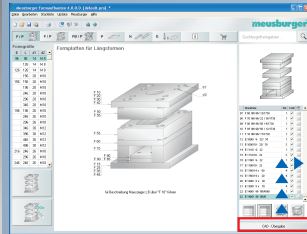
Schnittstelle einstellen

■ Schnittstelle zu UGS NX

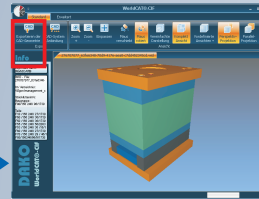
Übergabe der CAD-Geometrie aus dem Katalog in das CAD-System

■ Übergabe der Geometrie an WorldCAT-CIF

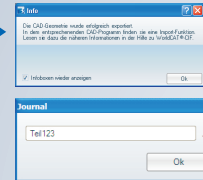
Aufruf von WorldCAT-CIF aus dem Katalog



Laden der Geometrie in WorldCAT-CIF



Ausgabe der Geometrie über den Export-Button



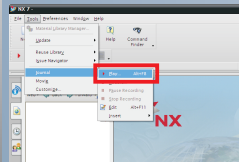
Angabe des Namens für die Journal-Datei, je nach Wahl der Einstellung
erfolgreicher Export

▶ CAD-Aufruf starten

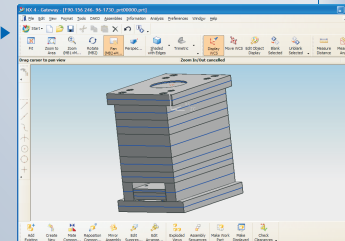
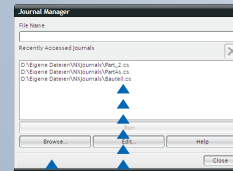
▶ Exportieren

■ Import der Geometrie im CAD-System

Ausführen der Funktion **Wiedergeben** im Menü **Werkzeuge > Journal**



Geometrie wird importiert



Wählen Sie im **Journal-Manager** die vom Export angelegte Journal-Datei (.cs) entweder über die **Browse-Taste** aus dem unter den Einstellungen festgelegten Speicherordner oder aus der **Journal-Liste** und führen Sie diese aus.

▶ Menüfunktion aufrufen