

Schnittstelle zu MasterCAM

Einrichten von WorldCAT-CIF und der Schnittstelle

Nach der Installation von WorldCAT-CIF sowie der Schnittstelle zu MasterCAM sind nachfolgende Einstellungen erforderlich.

Einrichten der Importfunktion

Der DAKO WorldCAT-CIF zu MasterCAM C-Hook wird nach der Installation der Schnittstelle von MasterCAM automatisch gestartet.

Um den C-Hook zu verwenden, kann dessen Import-Funktion entweder einer Tastenkombination oder einem Menü bzw. Symbol in der Symbolleiste zugewiesen werden.

Definieren einer Tastenkombination für die Importfunktion

Wählen Sie in MasterCAM das Menü **Einstellungen > Tastenbelegung**. Wählen Sie unter **Kategorie** den Eintrag **DAKO WorldCAT-CIF** und weisen Sie der Funktion **Importiere WorldCAT-CIF Geometrie** eine von Ihnen gewünschte Tastenkombination zu.

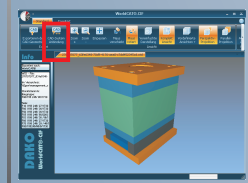
Zuweisung der Importfunktion zu einem Symbol oder Menü

Wählen Sie in MasterCAM das Menü **Einstellungen > Anpassen**. Wählen Sie unter **Kategorie** den Eintrag **DAKO WorldCAT-CIF** und weisen Sie diesen per Drag and Drop einer Symbolleiste oder einem Menü zu.

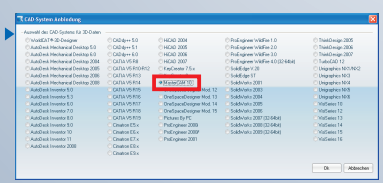
Sicherheit durch Benutzung CAD-systemeigener Funktionen

Die Schnittstelle richtet unter **Benutzung der MasterCAM-internen API** (Application Programming Interface) beim Start von MasterCAM den C-Hook für den Import ein. Beim Geometrie-Import werden dann die von WorldCAT-CIF übergebenen Geometrieinformationen unter Benutzung der API gelesen und **mit Befehlen der MasterCAM-eigenen Befehlsbibliothek** im nativen MasterCAM-Format nachkonstruiert.

Einstellung im WorldCAT-CIF



Wahl der entsprechenden MasterCAM-Version im Menü **Standard > CAD-System-Anbindung**



WorldCAT-CIF installieren

Schnittstelle installieren

Installation von WorldCAT-CIF und der Schnittstelle von CD bzw. Download und Ausführung aus dem Internet unter www.worldcat.de im Bereich „Download“

Importfunktion einrichten

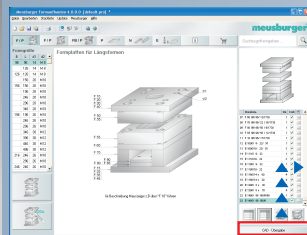
Schnittstelle einstellen

Schnittstelle zu MasterCAM

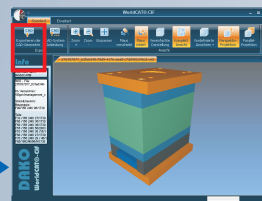
Übergabe der CAD-Geometrie aus dem Katalog in das CAD-System

Übergabe der Geometrie an WorldCAT-CIF

Aufruf von WorldCAT-CIF aus dem Katalog



Laden der Geometrie in WorldCAT-CIF



Ausgabe der Geometrie über den Export-Button



erfolgreicher Export

▶ CAD-Aufruf starten

▶ Exportieren

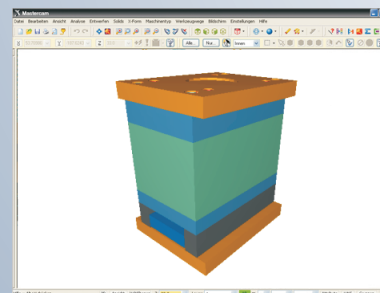
Import der Geometrie im CAD-System

Ausführen der Importfunktion über die von Ihnen eingerichtete Importmöglichkeit

- Tastenkombination
- Symbol in der Symbolleiste
- Menü



Geometrie wird importiert



▶ Menüfunktion aufrufen