

Schnittstelle zu SolidWorks

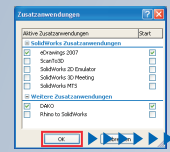
Einrichten von WorldCAT-CIF und der Schnittstelle

Nach der Installation von WorldCAT-CIF sowie der Schnittstelle zu SolidWorks sind nachfolgende Einstellungen erforderlich.

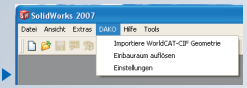
Aktivieren der Schnittstelle

Nach der Installation ist **DAKO** als Zusatzanwendung in SolidWorks eingetragen.

Aktivierung der Funktion **DAKO** im Menü **Extras > Zusatzanwendungen**



Aktivieren des Menüs **DAKO**



WorldCAT-CIF installieren

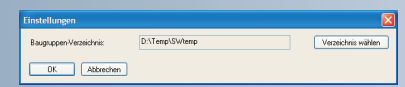
Schnittstelle installieren

Installation von WorldCAT-CIF und der Schnittstelle von CD bzw. Download und Ausführung aus dem Internet unter www.worldcat.de im Bereich „Download“

Importfunktion aktivieren

Einrichten des Baugruppenverzeichnisses

Zur effektiven Arbeit mit SolidWorks ist die Einstellung des Baugruppenverzeichnisses erforderlich:



Baugruppen-Verzeichnis
Unter diesem Verzeichnis werden die Einzelteile temporär abgelegt.

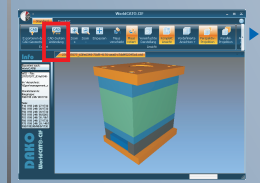
Verzeichnis festlegen

Einstellung bei erster Verwendung bzw. über Menü **DAKO > Einstellungen** möglich

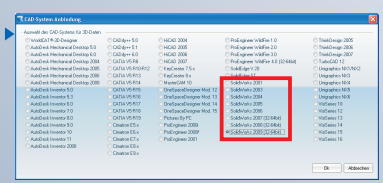
Sicherheit durch Benutzung CAD-systemeigener Funktionen

Der Anwender aktiviert die Schnittstelle als Zusatzanwendung (wie beschrieben). Dadurch wird unter **Benutzung der SolidWorks-internen API** (Application Programming Interface) der Menüeintrag angelegt. Beim Geometrie-Import werden dann die von WorldCAT-CIF übergebenen Geometrieminformationen unter Benutzung der API gelesen und **mit Befehlen der SolidWorks-eigenen Befehlsbibliothek** im nativen SolidWorks-Format nachkonstruiert. Das Vorgehen ist z.B. vergleichbar mit der nachträglichen Einrichtung der AutoTrace-Funktion von SolidWorks.

Einstellung im WorldCAT-CIF



Wahl der entsprechenden SolidWorks-Version im Menü **Standard > CAD-System-Anbindung**



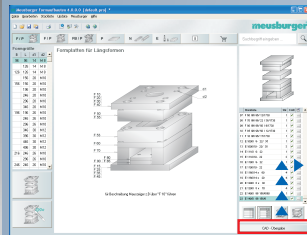
Schnittstelle einstellen

■ Schnittstelle zu SolidWorks

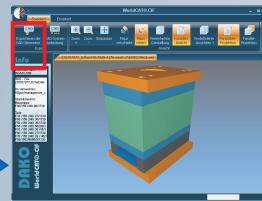
Übergabe der CAD-Geometrie aus dem Katalog in das CAD-System

■ Übergabe der Geometrie an WorldCAT-CIF

Aufruf von WorldCAT-CIF aus dem Katalog



Laden der Geometrie in WorldCAT-CIF



Ausgabe der Geometrie über den Export-Button



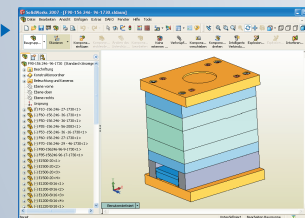
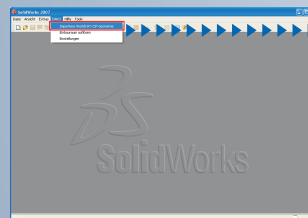
erfolgreicher Export

▶ CAD-Aufruf starten

▶ Exportieren

■ Import der Geometrie im CAD-System

Ausführen der Funktion **Importiere WorldCAT-CIF Geometrie** im Menü **DAKO**



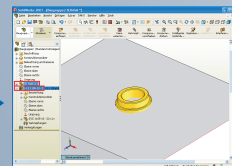
Geometrie wird importiert

▶ Menüfunktion aufrufen

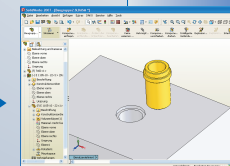
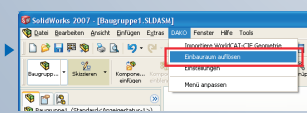
■ Einbau Räume auflösen

Teil positionieren

Markieren des Teils mit Einbauraum (Mountspace) und des Teils, an dem der Abzug erfolgen soll



Einbauraum auflösen über Menü **DAKO > Einbauraum auflösen**



▶ Einbau Räume auflösen