

Schnittstelle zu ThinkDesign

Einrichten von WorldCAT-CIF und der Schnittstelle

Nach der Installation von WorldCAT-CIF sowie der Schnittstelle zu ThinkDesign sind nachfolgende Einstellungen erforderlich.

Automatisches Einrichten der Menüfunktion

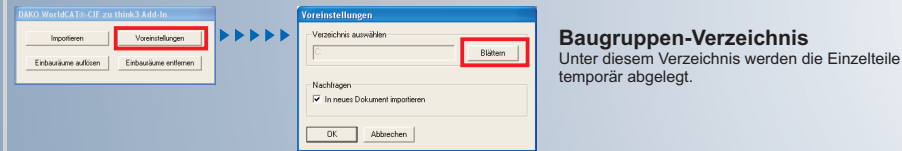
Durch die Installation der Schnittstelle werden in der Symbolleiste von ThinkDesign zwei Symbole für die Aktivierung bzw. Abschaltung des WorldCAT-CIF-Geometrieimportes angelegt.



automatisch eingerichtete Symbole in ThinkDesign

Einrichten des Baugruppenverzeichnisses

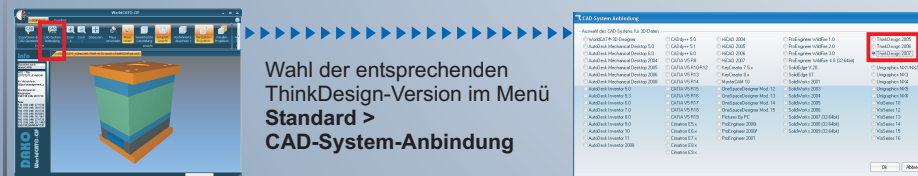
Zur Arbeit mit ThinkDesign ist die Einstellung des Baugruppenverzeichnisses erforderlich:



Sicherheit durch Benutzung CAD-systemeigener Funktionen

Die Schnittstelle richtet unter **Benutzung der ThinkDesign-internen API** (Application Programming Interface) beim Start von ThinkDesign den Menüeintrag für den Import ein. Beim Geometrie-Import werden dann die von WorldCAT-CIF übergebenen Geometrieinformationen unter Benutzung der API gelesen und **mit Befehlen der ThinDesign-eigenen Befehlsbibliothek** im nativen ThinkDesign-Format nachkonstruiert.

Einstellung im WorldCAT-CIF



WorldCAT-CIF installieren

Schnittstelle installieren
Installation von WorldCAT-CIF und der Schnittstelle von CD bzw. Download und Ausführung aus dem Internet unter www.worldcat.de im Bereich „Download“

Verzeichnis festlegen

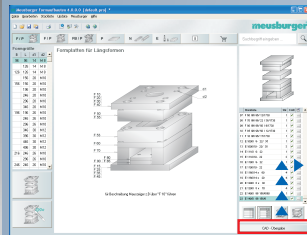
Schnittstelle einstellen

■ Schnittstelle zu ThinkDesign

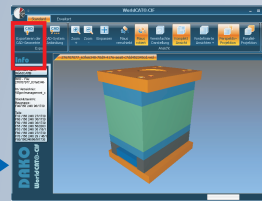
Übergabe der CAD-Geometrie aus dem Katalog in das CAD-System

■ Übergabe der Geometrie an WorldCAT-CIF

Aufruf von WorldCAT-CIF aus dem Katalog



Laden der Geometrie in WorldCAT-CIF



Ausgabe der Geometrie über den Export-Button



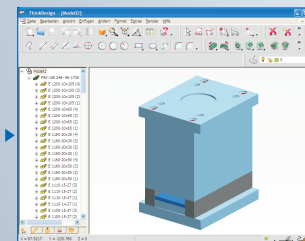
erfolgreicher Export

▶ CAD-Aufruf starten

▶ Exportieren

■ Import der Geometrie im CAD-System

Ausführen der Funktion **Importieren** im Dialog für den WorldCAT-CIF-Geometrieimport

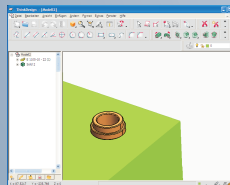


Geometrie wird importiert

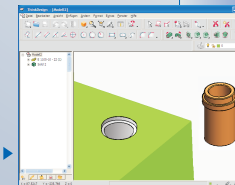
▶ Menüfunktion aufrufen

■ Einbau Räume auflösen

Teil positionieren



Ausführen der Funktion **Einbau Räume auflösen** im Menü **Extras > DAKO**



▶ Einbau Räume auflösen