

## Schnittstelle zu TurboCAD

### Einrichten von WorldCAT-CIF und der Schnittstelle

Nach der Installation von WorldCAT-CIF sowie der Schnittstelle zu TurboCAD sind nachfolgende Einstellungen erforderlich.

### Automatisches Einrichten der Menüfunktion

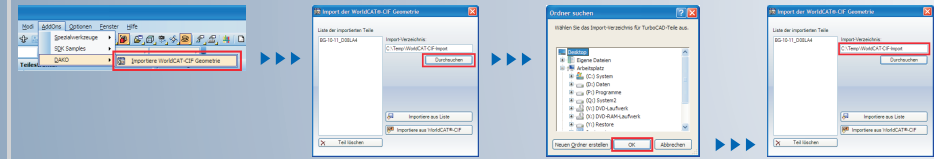
Durch die Installation der Schnittstelle wird in der Menüleiste von TurboCAD unter **AddOns** der Eintrag **DAKO** eingefügt.



Unterhalb dieses Menüs findet man die Funktion **Importiere WorldCAT-CIF Geometrie**, welche für den späteren Import notwendig ist.

### Festlegen des Import-Verzeichnisses

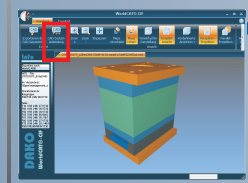
Beim Importieren von Baugruppen werden die darin enthaltenen Einzelteile in einem speziellen Arbeitsverzeichnis abgelegt. Legen Sie ein Verzeichnis Ihrer Wahl im Menü **AddOns > DAKO > Importiere WorldCAT-CIF Geometrie** zu Beginn oder beim ersten Import fest.



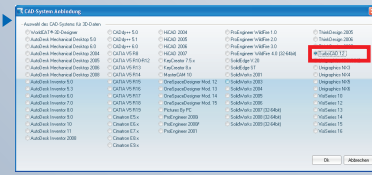
### Sicherheit durch Benutzung CAD-systemeigener Funktionen

Die Schnittstelle richtet unter **Benutzung der TurboCAD-internen API** (Application Programming Interface) beim Start von TurboCAD den Menüeintrag für den Import ein. Beim Geometrie-Import werden dann die von WorldCAT-CIF übergebenen Geometrieinformationen unter Benutzung der API gelesen und **mit Befehlen der TurboCAD-eigenen Befehlsbibliothek** in natives TurboCAD-Format nachkonstruiert.

### Einstellung im WorldCAT-CIF



Wahl der entsprechenden TurboCAD-Version im Menü **Standard > CAD-System-Anbindung**



WorldCAT-CIF installieren

Schnittstelle installieren

Installation von WorldCAT-CIF und der Schnittstelle von CD bzw. Download und Ausführung aus dem Internet unter [www.worldcat.de](http://www.worldcat.de) im Bereich „Download“

Importverzeichnis festlegen

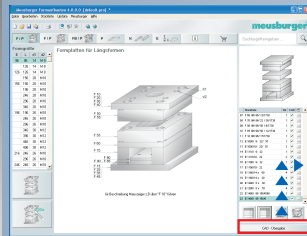
Schnittstelle einstellen

### Schnittstelle zu TurboCAD

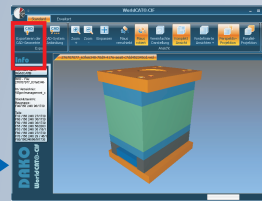
## Übergabe der CAD-Geometrie aus dem Katalog in das CAD-System

### Übergabe der Geometrie an WorldCAT-CIF

Aufruf von WorldCAT-CIF aus dem Katalog



Laden der Geometrie in WorldCAT-CIF



Ausgabe der Geometrie über den Export-Button



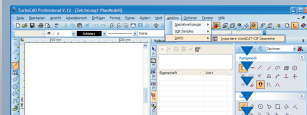
erfolgreicher Export

CAD-Aufruf starten

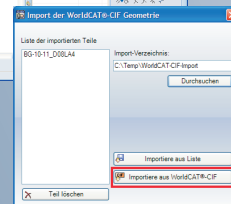
Exportieren

### Import der Geometrie im CAD-System

Ausführen der Funktion **Importiere WorldCAT-CIF-Geometrie** im Menü **AddOns > DAKO**



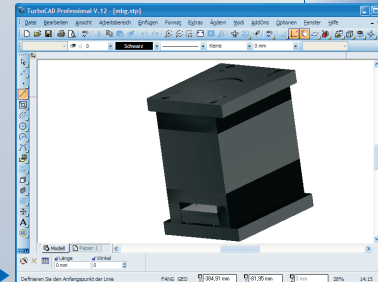
Bereits einmal importierte Teile können zu einem späteren Zeitpunkt erneut durch Auswahl aus der Liste importiert werden.



Automatische oder eigene Vergabe einer Bezeichnung zum Eintrag in die Teilleiste



Geometrie wird importiert



Menüfunktion aufrufen