

## Schnittstelle zu VisiSeries

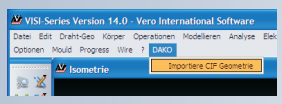
### Einrichten von WorldCAT-CIF und der Schnittstelle

Außer der Installation von WorldCAT-CIF sowie der Schnittstelle zu VisiSeries sind keine weiteren Aktionen zur Einrichtung der Schnittstelle erforderlich.

### Einrichten der Menüfunktion

#### Arbeiten mit der Default-Umgebung

Durch die Installation der Schnittstelle wird die Menüleiste von VisiSeries durch den Eintrag **DAKO** erweitert.



DAKO-Import-Menü

#### Arbeiten mit einer speziellen Umgebung

Der Menüeintrag **DAKO** muss eigenständig eingerichtet werden.

Öffnen Sie die Datei **Ext3D.mnu** aus dem Verzeichnis **C:\VisiUser\_Profiles\Default\Ger\** in einem Texteditor.

Übernehmen Sie den **DAKO**-Eintrag aus der letzten Zeile in die Datei **Ext3D.mnu** unter Ihrem persönlichen Profil **C:\VisiUser\_Profiles\{Ihr-Profil}\Ger\**

#### Hinweis:

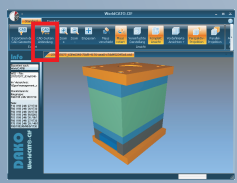
In diesem Beispiel bezeichnet "C:\Visi" den Standardinstallationspfad von VisiSeries und das Sprachverzeichnis "Ger" die deutsche Sprachumgebung. Beachten Sie, dass diese Einstellungen je nach Version und Sprachumgebung bei Ihnen abweichen können

### Sicherheit durch Benutzung CAD-systemeigener Funktionen

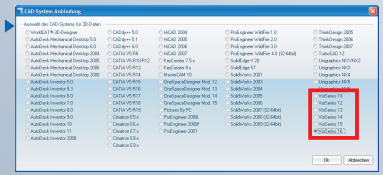
Die Schnittstelle richtet unter **Benutzung der VisiSeries-internen API** (Application Programming Interface) beim Start von VisiSeries den Menüeintrag für den Import ein.

Beim Geometrie-Import werden dann die von WorldCAT-CIF übergebenen Geometrieminformationen unter Benutzung der API gelesen und **mit Befehlen der VisiSeries-eigenen Befehlsbibliothek** im nativen VisiSeries-Format nachkonstruiert.

### Einstellung im WorldCAT-CIF



Wahl der entsprechenden VisiSeries-Version im Menü **Standard > CAD-System-Anbindung**



WorldCAT-CIF installieren

Schnittstelle installieren

Installation von WorldCAT-CIF und der Schnittstelle von CD bzw. Download und Ausführung aus dem Internet unter [www.worldcat.de](http://www.worldcat.de) im Bereich „Download“

Menü einrichten

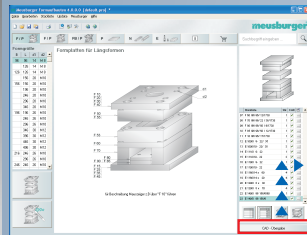
Schnittstelle einstellen

■ Schnittstelle zu VisiSeries

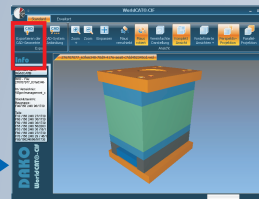
Übergabe der CAD-Geometrie aus dem Katalog in das CAD-System

■ Übergabe der Geometrie an WorldCAT-CIF

Aufruf von WorldCAT-CIF aus dem Katalog



Laden der Geometrie in WorldCAT-CIF



Ausgabe der Geometrie über den Export-Button



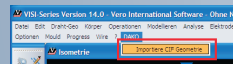
erfolgreicher Export

▶ CAD-Aufruf starten

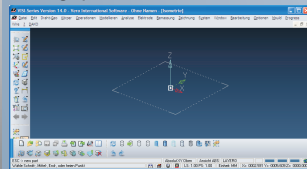
▶ Exportieren

■ Import der Geometrie im CAD-System

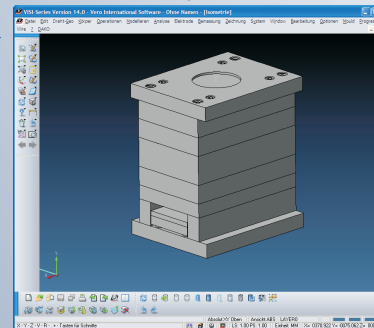
Ausführen der Funktion **Importiere CIF Geometrie** im Menü **DAKO**



Einfügepunkt wählen



Geometrie wird importiert



Setzen Sie die Geometrie durch Anklicken eines definierten Geometriepunktes ab oder klicken Sie beliebig im Raum und positionieren anschließend das Teil durch Benutzung der Positionierfunktionen von VisiSeries in der gewünschten Lage.

▶ Menüfunktion aufrufen